

ใช้ได้ทั้ง Window98 . Window ME . Window XP

สอบถามรายละเอียดเพิ่มเติมได้ที่ 06-5356080 หรือ kittichai_j@yahoo.com

คู่มือการใช้งาน

เครื่องหยุดเหรียญ

Internet

Support : win98,ME, XP

การ Setup ระบบ

1. ก่อนอื่นท่านต้องทำการติดตั้งไดฟ์เวอร์ ซึ่งเมื่อใส่แผ่น CD-ROM โปรแกรม จะทำการ Auto-run ขึ้นมาดังรูป A1



A1

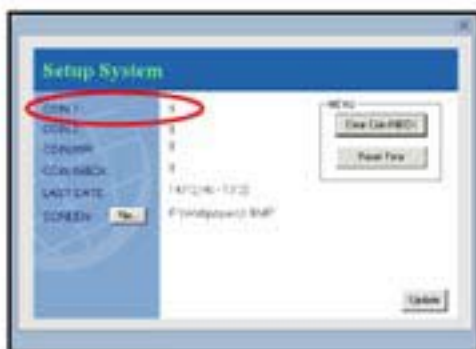
2. หลังจากนั้นทำการติดตั้งไดฟ์เวอร์ เมื่อติดตั้งเสร็จสมบูรณ์ คลิก "ออก" แล้วทำการ Restart เครื่องคอมพิวเตอร์

3. เมื่อเปิดเครื่องคอมพิวเตอร์ขึ้นมาโปรแกรมจะให้ทำการ Setup system ดังรูป A2



A2

4. ที่ช่อง "coin 1" เป็นช่องสำหรับกำหนดเหรียญที่หยอด โดยสามารถกำหนดเหรียญให้เป็นเหรียญ 5 หรือ 10 ใดๆได้อย่างหนึ่งเท่านั้น โดยการรอกหมายเลขที่แป้นคีย์บอร์ด (ช่อง coin 2 สำหรับเครื่องที่ใช้ตัวหยอดเหรียญ 2 ตัวต่อพ่วง)



5. การกำหนดเวลาการใช้งาน สามารถกำหนดได้โดยการรอกหมายเลขที่ช่อง "coin/hr" เครื่องจะทำการคำนวณเวลาต่อเหรียญให้โดยอัตโนมัติ



6. โปรแกรมจะทำการนับเหรียญที่หยอดโดยอัตโนมัติ โดยท่านสามารถเช็คได้จากช่อง "coin inbox"

7. สำหรับช่อง SCREEN ท่านสามารถกำหนดภาพได้ โดยคลิกที่ช่อง FILE เลือกภาพนามสกุล *.bmp , *.jpg (ภาพนี้จะขึ้นมาเมื่อเวลาหมด ซึ่งทำให้ผู้ใช้งานไม่สามารถใช้งานต่อได้ถ้าไม่หยอดเหรียญเพิ่ม)

8. ท่านสามารถที่จะเคลียร์สถิติเหรียญที่หยอดโดยการกดที่ปุ่ม

Clear Coin INBOX

9. ท่านสามารถที่จะกำหนดการตั้งเวลาใหม่ได้โดยการกดที่ปุ่ม

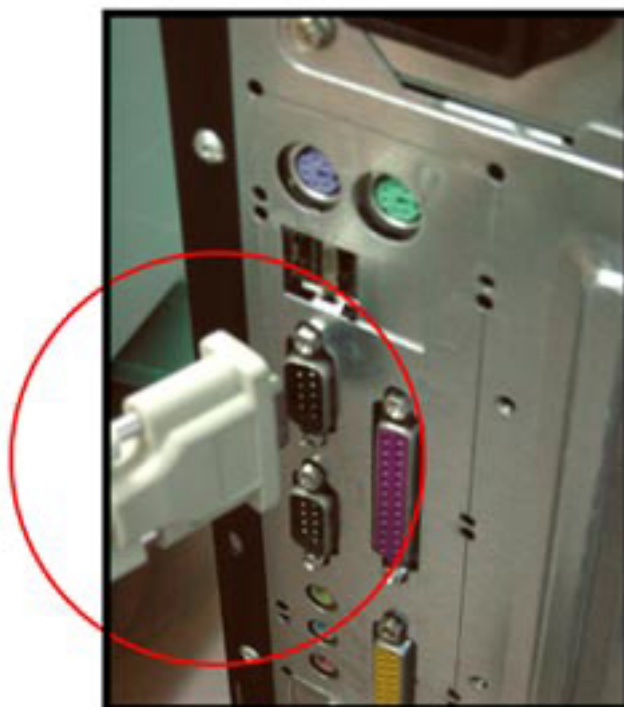
Reset Time

การเข้าสู่โหมดควบคุมการใช้งาน



ให้ปิดสวิทช์กุญแจจะทำให้สามารถเข้าสู่โหมดควบคุมการใช้งานได้โดยเมื่อเช็คเสร็จแล้วให้ปิดสวิทช์กลับมาที่เดิม

การเชื่อมต่อ



ให้นำสาย RS232 เสียบเข้ากับช่อง Port COM 1 เข้ากับ COMPUTER